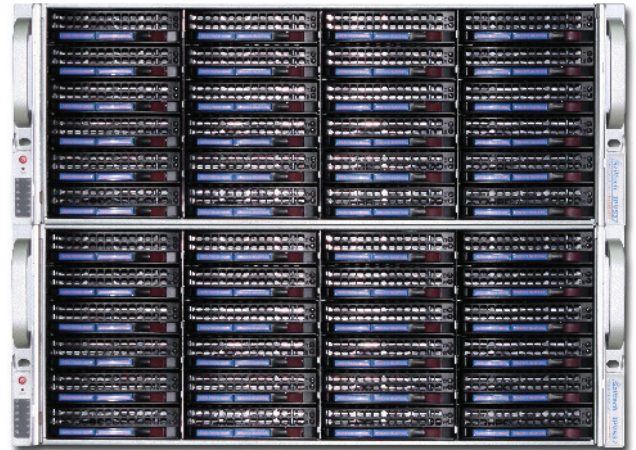


# IPVS37H - U42

## hibrid moduláris videókép-rögzítők

- 4 ÷ 64 analóg videó bemenet
- 0 ÷ 128 IP videó bemenet
- 400 ÷ 800 ÷ 1200 ÷ 1600 fps képfeldolgozási sebesség mozgásérzékeléssel, videó adatbázis indexeléssel
- 720x576 képpont D1 digitalizálási felbontás PAL
- 10 Mpixel maximális felbontás IP (16-29M opció)
- 1÷192 TB beépített merevlemez tárhelykapacitás
- RAID 5 - 6 redundáns tárvédelem különböző fokozatai 184 – 176 TB üzem közben cserélhető diszkekkel
- **töredezettségmentes** tárolási eljárás a hosszú távú kiegyensúlyozott tárolási és kiszolgálási teljesítményért
- **indexelt audio / videó adatbázis** a nagy mennyiségű adattároláshoz, nagy sebességű eseménykereséshez
- 1,4 MB÷480 TB külső archiválási kapacitás
- duplex, multi-duplex, triplex, komplex üzemmódok
- távfelügyelet, csatornánkénti mozgásérzékelés-maszk, hangrögzítés, másodlagos biztonsági NAS tárkezelés, indexelés, eseménykeresés, rendszámfelismerés, PTZ kameravezérlés, rendszeridő szinkronizálás, tárolási idő korlátozhatóság, szinkronizált lejátszás...
- LAN, WAN, Wi-Fi, stb. adatkapcsolatok
- 9,6 kbps÷1000 Mbps kapcsolati sávszélesség
- ipari 19" 2x4 U rack kivitel
- teljeskörű hazai termék- és rendszertámogatás
- 1 év jótállás, 5+5 év élettartam garanciáig bővíthető
- rendszergarancia, termékkövetés, SRMS37 szolgáltatás



### A termékvonal rövid ismertetése

Az **IPVS37H** készülékek alkalmasak **4 - 64 - 128 analóg / IP** videó csatorna folyamatos rögzítésére, képkockánkénti indexelésére, **videó adatbázisba** szervezésére és szekvenciális, vagy osztott képernyőn történő megjelenítésére.

Több IPVS37H készülék rögzített képállománya, vagy élő képe egymáshoz szinkronizáltan, egy időben több felügyeleti helyen megjeleníthető és feldolgozható. A szabványos OCX csatlakozási felület és az SDK lehetővé teszi akár egy önálló rögzítő készülék, vagy több készülékből kialakított szerverfarm szolgáltatásainak integrálását a helyi / globális épületfelügyeleti rendszerbe.

A kiemelkedően nagy **1 – 192 TB** kapacitású, **RAID5 – RAID6** védelemmel ellátott, integrált adattárnak és a fejlett, digitális rögzítésvezérlésnek köszönhetően a külső archiváló adathordozók szükségtelenné válnak. Így a hibrid készülékek megvalósíthatják a felügyeletet biztosító személyzettől független, hosszú idejű, biztonságos képrögzítést, a kiemelt biztonságigényű alkalmazások esetén is.

A hibrid és moduláris felépítés együttesen folyamatos átállást biztosítanak a költséghatékony (meglévő) analóg kamerákról a modern technikai vívmányokat felsorakoztató IP kamerákra. A készülékek analóg kamera bemenetei később kikapcsolhatók és helyettük IP kamerák vehetők fel.

A vállalati informatikai hálózat tehermentesítése érdekében a készülékek több hálózati csatlakozási felülettel rendelkezhetnek, külön az IP kamerák és a felhasználói hálózatok részére.

A készülékek moduláris felépítésűek, így széles tartományok között választható:

- rögzítendő analóg / IP / MegaPixel kamerák száma
- rögzítés ideje és a tárhelykapacitás / tárvédelem
- rendszer távelérési kapcsolatai és a sávszélesség
- rendszer hardveres és szoftveres kiépítése

Az alkalmazott indexelt, töredezettségmentes tárolási eljárás, előre lefoglalt gyűrűs tároló segítségével, beépített hibajavítással és biztonsági szolgáltatásaival valósítja meg a zavartalan és hibamentes képtárolást. A 192 TB-os tárolási kapacitás lehetővé teszi a valós időben digitalizált, tömörített kép- és hanginformációk hosszú idejű tárolását.

A **24/7** rendelkezésre állás érdekében a termékeink redundáns felépítésűek, ipari alapanyagok felhasználásával, kellő mértékben túlméretezett összetevőkkel, **MSZ EN ISO-9001** minőségbiztosítási rendszerbe foglalt gyártási és tesztelési eljárások alkalmazásával készülnek.

## IPVS37H - U42

## hibrid moduláris videokép-rögzítők

### Analóg videotechnikai felületek

- Kamera bemenet 4÷8÷12÷16÷20÷24÷26÷32÷36÷48÷56÷64  
1 Vpp / 75 Ohm / BNC
- Jelformátum CCIR/PAL, NTSC
- Digitalizálási felbontás (hw. deinterlaced) **D1** / 720x576
- Kameránkénti digitalizálási sebesség (max. 64 x D1) 1÷25fps  
*Az analóg bemenetek később kikapcsolhatók, helyettük IP kamerák vehetők fel.*

### HDCCTV videotechnikai felületek

- Kamera bemenet **4÷8÷12÷16 Full HD**

### IP videotechnikai felületek

- IP kamerák száma 0÷64÷128  
HTTP protokoll, JPEG/M-JPEG/**H-264 dual stream**
- Képméret (16-29M opció) **0.4÷10** Mpixel
- Kameránkénti digitalizálási sebesség (kamerafüggetl.) 1÷25fps

### Képmegjelenítő felületek

- Monitor kimenet **1÷2÷4 SVGA / DVI / HDMI / DP**

### Tárolórendszer

- Beépített tárhelykapacitás **48 HDD / 1÷192 TB**  
(rögzítés közben cserélhető diszkekkel) 2÷184 / 2÷176 TB RAID 5 / 6
- Tár/adatvédelem **RAID 5 / RAID 6** különböző fokozatai
- Diszkkezelés **fix, üzem közben cserélhető, melegtartalék**
- Társzervezés **gyűrűs, indexelt**
- Tárkiosztás **automatikus, fix, egységes idejű**
- Tárolási időkorlát **kameránként 1÷365 nap**
- Archiváló egységek **1,4 MB ÷ 480 TB**  
IPNS27, FDD, CD, DVD, BD, PenDRV, Streamer, HDD, SSD, NAS

### Távfelügyelet - videó

- Kapcsolatok **LAN, WAN**, Internet, Intranet, Frame relay  
mikrohullámú adathálózat, Wi-Fi, stb.
- Adatátviteli sebesség (1-2-3 port) (0)÷9,6 kbps÷**1 Gbps**
- Egyidejű adatkapcsolatok licencia szerint **1-3-6-10-100**
- Felhasználónként menedzselhető **kamerák elérése**  
**távfelügyeleti jogosultságok**  
**maximális letöltési sávszélesség**
- Távfelügyeleti egységek **IPVP37** (max. 48 CPU, 4 monitor)
- Távfelügyeleti programcsomag **VPSP-HU-xxx**  
Felhasználó által biztosított PC-re (min. P4-2000 MHz)
- Operációs rendszerek WinXP, WinVista, **Win 7**
- Távfelügyeleti programcsomag nyelvi változatok **HU, EN**

### Távfelügyelet - üzemeltetés

- Kapcsolatok: **LAN, WAN**, Internet, Intranet, Frame relay  
mikrohullámú adathálózat, Wi-Fi, stb.
- Automata rendszer-diagnosztikai szerverek **IPVS37S**

### Működési paraméterek

- Üzem módok **duplex, multi-duplex, triplex, komplex**
- Funkciók: távfelügyelet, csatornánkénti mozgásérzékelés-  
maszk, hangrögzítés, másodlagos biztonsági NAS tár  
kezelés, indexelés, eseménykeresés, rendszámfelismerés,  
PTZ kameravezérlés, rendszeridő szinkronizálása, videó-  
printer, kép nagyítása/kicsinyítése, eseménynaplózás,  
tárolási idő korlátozhatósága, szinkronizált lejátszás  
kamerák és készülékek között, kamera letakarás és  
elfordítás érzékelése
- Képrögzítés  **folyamatos**, minden kezelői funkcióval  
párhuzamosan, kiemelt prioritással
- Rögzítésvezérlés **eseményvezérlés, kombinált**  
time lapse és eseményvezérlés, pre- post alarm
- Képmegjelenítés **élőkép, tárolt képállomány lejátszása**
- Lejátszás **előre-vissza, kockánként,**  
készülékek és kamerák szinkronizálásával
- Keresés **időre, eseményre, mozgásra – idővonal**  
**segítségével és képmezőben történt változásra**
- Nagyítás  **folyamatos képjavítással max. 6.000 %**
- Nyomtatás A6, A5, **A4**, A3 / 25-50-75-100 %
- Integrálhatóság **SDK, OCX** a felügyeleti rendszerek felé

### Üzemeltetési paraméterek

- Tápellátás **230 V AC 50 Hz sin, 650 W**
- Hálózatkimaradás tűrése **5÷10 perc**
- Külső szünetmentes tápegység **intelligens APC UPS**
- EMC megfelelés **MSZ-EN 55022 B**
- Hűtés **beépített 19 ventilátor**
- Üzemi hőmérséklet **+5-15 °C ÷ +30-40 °C**
- Relatív páratartalom **5 ÷ 95 %**

### Mechanikai kivitel

- 19" rack 2x4 U **szerver kivitel, cserélhető diszkek**
- Méretek /sz-mé-ma/ **483x660x354 mm**
- Szín **ezüst / fekete diszk előlap**

